

ТОВАРИСТВО З ОБМЕЖЕНОЮ ВІДПОВІДАЛЬНІСТЮ
"ТЕМА МОДА ЮКРЕЙН"

ЗВІТ ПРО УПРАВЛІННЯ ЗА 2020 РІК
від 27 травня 2021 року

Загальні відомості про компанію

- Повна назва: Товариство з обмеженою відповідальністю «Тема Мода Юкрейн»
- Скорочена назва: ТОВ «Тема Мода Юкрейн»
- ЄДРПОУ: 34349259
- Юридична адреса: 04050, м. Київ, вул. Пимоненка, буд. 13, офіс 5A51
- ІПН: 343492526555
- Сайт: <https://www.lcwaikiki.ua/uk-UA/UA>

Contents

| | |
|--|----------|
| 1. Загальні відомості | 3 |
| 1.1. Сфера діяльності компанії | 3 |
| 1.2. Керівництво та організаційна структура станом на 30 грудня 2020 року | 4 |
| 1.3. Кінцеві бенефеціари бізнесу | 4 |
| 2. Соціальна складова бізнесу | 4 |
| 2.1. Структура працівників в залежності від департаменту станом на 31 грудня 2020 .. | 4 |
| 2.2. Фонд заробітної плати за 2020 рік | 4 |
| 2.3. Сплачені податки в 2020 році до державного та місцевих бюджетів..... | 5 |
| 3. Фінансові результати діяльності компанії | 5 |
| 3.1. Результати діяльності за 2020 рік | 5 |
| 4. Сталий розвиток | 6 |
| 4.1. Соціальні аспекти та кадрова політика | 6 |
| 4.2. Екологічні аспекти | 7 |

1. Загальні відомості

1.1. Сфера діяльності компанії

LC Waikiki – лідер турецького fashion ринку, що налічує більше 1000 магазинів в 47 країнах світу. В Україні на сьогодні відкрито 37 магазинів в 18 містах країни та діє онлайн-магазин <https://www.lcwaikiki.ua/>

LC Waikiki – це одяг, взуття та аксесуари для всієї родини, доступні ціни та широкий асортимент для кожного! В асортименті представлені колекції для жінок, чоловіків та дітей, також є колекції для вагітних та немовлят.

LC Waikiki – це різноманітні стилі та фасони, трендові речі та актуальні колекції.

Компанія LC Waikiki була заснована у Франції в 1988 році і з 1997 року є турецьким брендом.

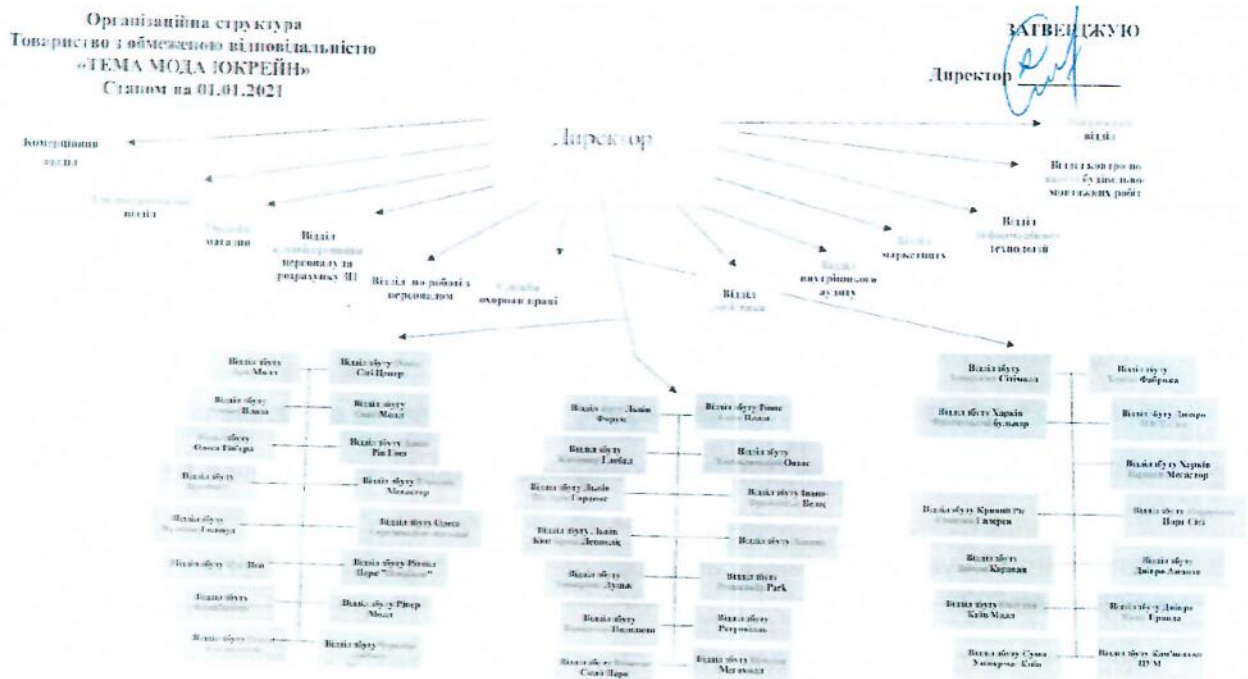
Мета компанії - увійти в трійку кращих брендів в галузі роздрібною торгівлі модним одягом в Європі до 2023 року.

З девізом "Кожен має право вдягатися гарно", мета LC Waikiki - зробити доступною моду для кожної сім'ї по всьому світу.

У 2009 році бренд LC Waikiki відкрив перший міжнародний магазин в Румунії. Сьогодні бренд керує більш ніж 1000 магазинами в 48 країнах на 3 континентах, в яких працює близько 50 тисяч співробітників по всьому світу.

Щотижня LC Waikiki відкриває новий магазин в різних країнах світу!

1.2. Керівництво та організаційна структура станом на 31 грудня 2020 року



1.3. Кінцеві бенефіціари бізнесу

| Прізвище | % власності |
|----------------|-------------|
| Кüçük родина | %47,34 |
| Dizdar родина | %35,42 |
| Kısaçık родина | % 7,18 |
| Amoçyal родина | % 6,48 |
| інші | % 3,58 |

2. Соціальна складова бізнесу

2.1. Структура працівників в залежності від департаменту станом на 31 грудня 2020

2.2. Фонд заробітної плати за 2020 рік

Вцілому, за 2020 рік компанією було нараховано та виплачено винагороди на загальну суму 166 919 224,72 гривень

2.3. Сплачені податки в 2020 році до державного та місцевих бюджетів

Компанія являється одним з найбільших платників податків, чим примножує добробут місцевих громад та держави вцілому, до бюджетів яких сплачуються відповідні податки.

За 2020 рік компанією були нараховані та сплачені податки в наступних розмірах:

| Податок | Сума, грн |
|---|--------------------|
| ПДВ (податок на додану вартість) | 55 312 707 |
| Податок на прибуток | 22 305 906 |
| Податок з доходів, отриманих нерезидентом із джерелом їх походження з України | 36 304 |
| ПДФО (податок на доходи фізичних осіб) | 29 935 823 |
| Військовий збір | 2 492 113 |
| Єдиний соціальний внесок | 32 224 055 |
| Мито при імпорті товарів | 188 401 490 |
| ПДВ, сплачене на митниці при імпорті товарів | 360 934 442 |
| ВСЬОГО | 691 642 840 |

3. Фінансові результати діяльності компанії

3.1. Результати діяльності за 2020 рік

| № | Показник | За 2020 рік або на 31 грудня 2020 року, тис.грн |
|---|---|---|
| 1 | Дохід від реалізації | 2,451,292 |
| 2 | Валовий прибуток | 812,605 |
| | Фінансовий результат від операційної діяльності | 127,857 |
| 3 | Прибуток до оподаткування | 127,300 |
| 4 | Прибуток після оподаткування | 104,994 |
| 5 | Необоротні активи | 330,515 |
| 6 | Оборотні активи | 717,833 |
| 7 | Власний капітал | 857,452 |
| 8 | Довгострокові зобов'язання і забезпечення | 0 |
| 9 | Поточні зобов'язання і забезпечення | 191,036 |

4. Сталий розвиток

4.1. Соціальні аспекти та кадрова політика

Місія компанії: «Одягати людей відповідно до їх власного стилю і можливостей для того, щоб вони почували себе добре», заснована на політиці "Кожен заслуговує одягатися добре".

Наші цінності:

- Бути добросовісним
- Бути командним гравцем
- Бути експертом у своїй області
- Бути клієнтоорієнтованим
- Долати труднощі та виклики

Очікування від менеджерів та лідерів:

- Саморозвиток
- Розвиток команди лідерами на робочому місці
- Працевлаштування кваліфікованих кадрів
- Поведінка лідерів/менеджерів керується принципами ситуаційного лідерства
- Менеджери повинні бути здатними знаходити сенс у цілях та очікуваннях, які ставляться перед співробітниками та узгоджуються з ними
- Проведення щотижневих зустрічей із працівниками
- Здійснення всіх дій згідно із законодавством та етичними нормами

Основні очікування від працівників:

- Внесення пропозицій щодо вирішення та вдосконалення
- Цікавитися причинами прийнятих рішень та втілених дій працівниками конструктивним способом, посилаючись на стратегію та цінності компанії
- Визначення причин конкретних рішень, політик чи дій, перш ніж застосовувати критику або внесення пропозицій
- Відкритість для перевірок або аудитів
- Уникання практик, які можуть суперечити переконанням та цінностям компанії
- Дотримання фундаментальних етичних правил та уникнення неадекватної поведінки та взаємодії
- У разі отримання інформації щодо людей, які проявили недобросовісну поведінку та проти Законодавства України, повідомити відповідних відповідальних осіб

Соціальна відповідальність

- 10% прибутку виділяється на благодійність
- LCW підтримує освіту дітей-сиріт
- LCW виділяє частину товарів для Червоного Хреста
- LCW підтримує інклюзивну командну роботу
- Компанія орієнтована на активну участь в соціальній підтримці

4.2. Екологічні аспекти



Екологічна продукція

- Для забезпечення безпеки зоров'я наших покупців компанія працює тільки з постачальниками, які виробляють екологічно безпечні матеріали.

Компанія проводить біля 4 500 екологічних тестів щодня

- У наших лабораторіях в Туреччині, Китаї та Бангладеш для перевірки безпечності товарів і відсутності шкідливих хімічних речовин, які можуть бути присутніми в одязі та аксесуарах.

Колекція LC Waikiki для новонароджених з органічної бавовни

- Відповідно до нашої політики безпеки продукції для здоров'я людини, а також з огляду на побажання матерів, ми створили капсульну колекцію для новонароджених з органічної бавовни, яка складається з 3-х окремих частин

Генеральний Директор

Головний бухгалтер



Гришко Олексій

Федотова Лариса

